

Celkový počet povinných

2019:

783 053

(22. 2. 2020)

2018:

821 337

(1. 2. 2019)

Celkový počet exekucí

2019:

4 476 069

(22. 2. 2020)

2018:

4 679 186

(1. 2. 2019)

Průměrný počet exekucí na 1 povinného

5,77

Průměrný věk dlužníka

45,2

Průměrný počet exekucí na 1 dlužníka se navýšil o **0,16**.
Průměrný věk dlužníka se zvýšil o **0,3 let**.

Zahrnuje i „latentní exekuce“:

přerušené: § 109 odst. 1 písm. c), § 267 odst. 1 IZ, § 35 odst. 2 zákona ZRR, zákon č. 119/2001 Sb

odložené: § 54 EŘ či § 266 OSŘ

před rozhodnutím soudu o zastavení: zejm. § 268 odst. 1 písm. c) či e) OSŘ nezastavená řízení po oddlužení povinného nezastavená řízení s vadnou rozhodčí doložkou (např. cca 100 000 fyzických osob v insolvenčním řízení má záznam v CEE, v CEE je evidováno na tyto osoby cca 580 000 exekučních řízení)

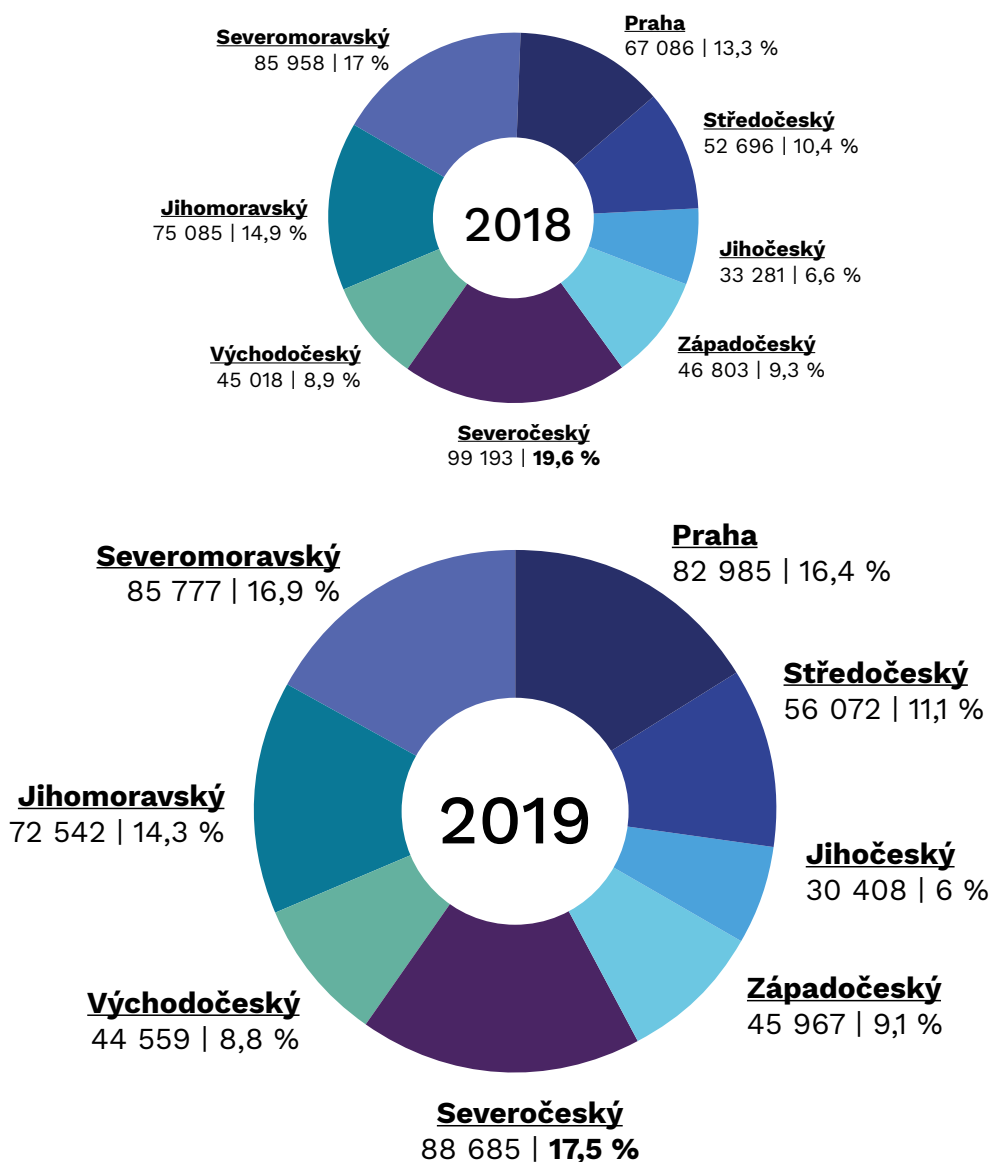
Vícečetné exekuce – Fyzické osoby

Počet exekucí na povinného	2017	2018	2019	změna 2018 / 2019
1 exekuce	261 582	241 275	223 013	-8%
s 2 exekucemi	99 285	90 961	86 055	-5%
s 3 exekucemi	73 451	66 533	63 543	-4%
s 4 exekucemi	62 542	58 524	54 812	-6%
s 5 exekucemi	54 724	51 483	49 161	-5%
s 6 exekucemi	47 393	46 982	44 574	-5%
s 7 exekucemi	40 864	40 800	39 642	-3%
s 8 exekucemi	34 814	35 338	34 830	-1%
s 9 exekucemi	29 112	30 562	30 089	-2%
s 10 exekucemi	24 628	25 773	25 912	1%
s více než 10 exekucemi	124 245	133 106	131 422	-1%

Vybrané skupiny povinných dle věku

	Povinných	%	Počet exekucí	%	Ø
do 14,99 let	1 751	0,23 %	2 172	0,05 %	1,2
od 15 do 17,99 let	1 111	0,14 %	1 520	0,03 %	1,4
od 18 do 25,99	38 685	4,99 %	128 731	2,88 %	3,3
nad 65 let	66 210	8,55 %	276 431	6,19 %	4,2

Geografické rozložení nově zahájených exekucí (dle obvodů KS)



Oproti roku 2018 došlo ke změně v počtu zahájených exekucí:

Obvod KS	Praha	Středočeský	Jihočeský	Západočeský	Severočeský	Východočeský	Jihomoravský	Severomoravský
Změna 2018 / 2019	23,7 %	6,4 %	-8,6 %	-1,8 %	-10,6 %	-1 %	-3,4 %	-0,2 %

Nově zahájené exekuce (výběr)

Nejvíce zahájených

Ostrava	21 829
Brno	20 260
Karviná	15 839
Ústí nad Labem	15 078
Praha 4	14 969

Nejméně zahájených

Semily	2 019
Pelhřimov	2 036
Rokycany	2 102
Jeseník	2 211
Plzeň-jih	2 366

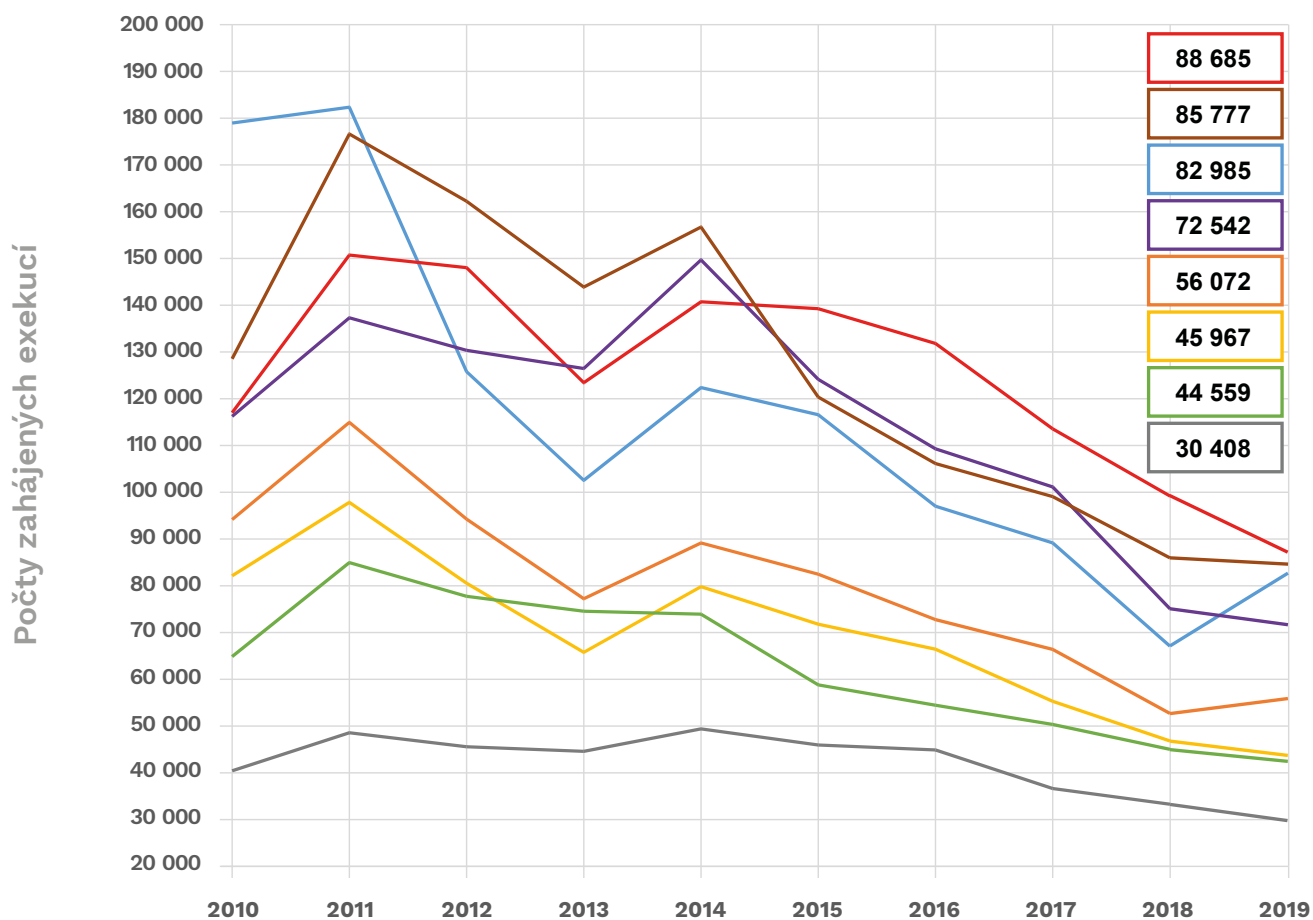
Nejvyšší meziroční nárůst

Praha 10	39%
Praha 9	38%
Praha 3	34%
Praha-východ	28%
Praha 5	23%

Nejvyšší meziroční pokles

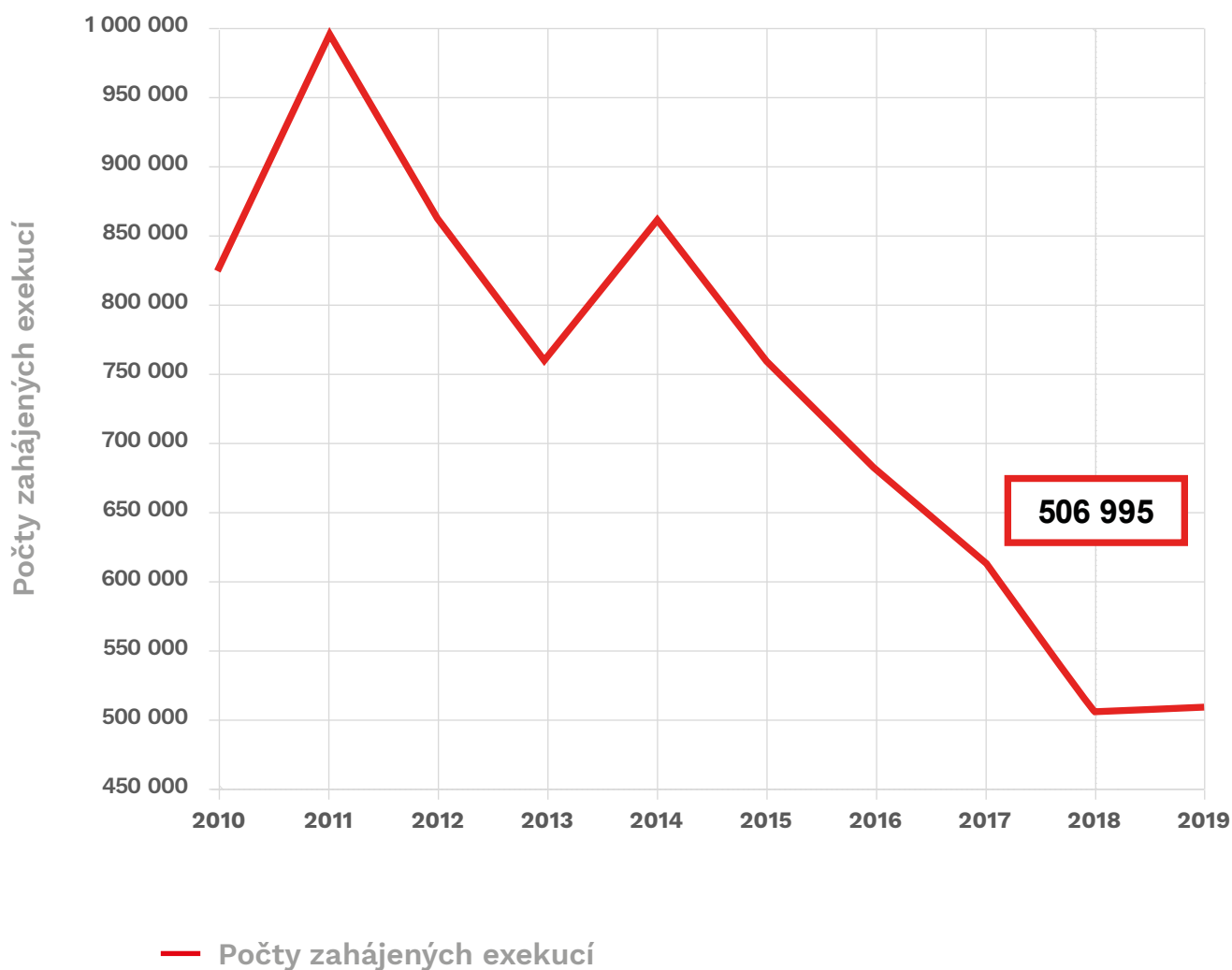
Teplice	-21%
Chomutov	-20%
Semily	-19%
České Budějovice	-19%
Brno-venkov	-13%

Počty zahájených exekucí (dle obvodu KS 2010–2019)

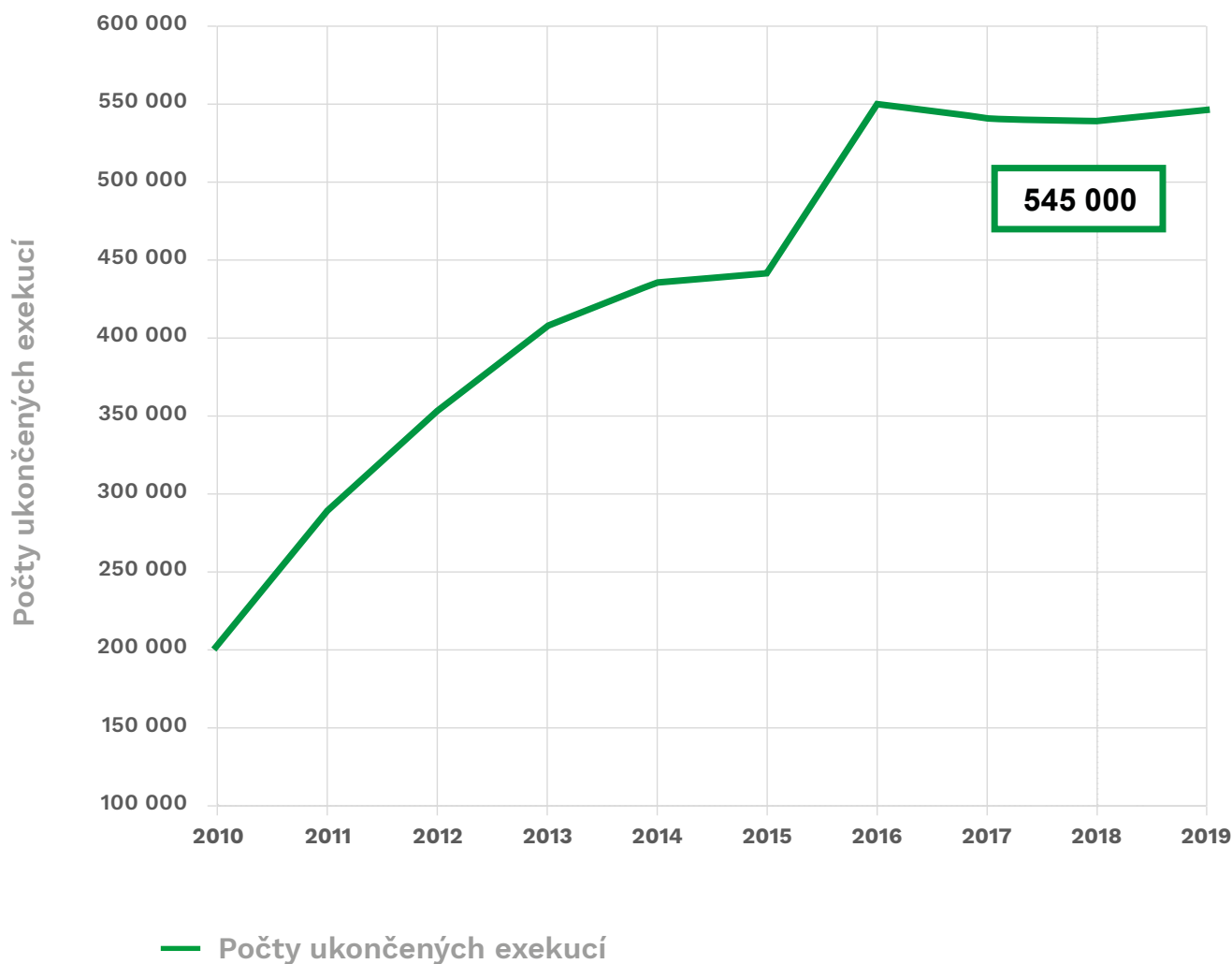


- Praha-město
- Praha (KS)
- České Budějovice (KS)
- Plzeň (KS)
- Ústí nad Labem (KS)
- Hradec Králové (KS)
- Brno (KS)
- Ostrava (KS)

Počty zahájených exekucí (celkem ČR)



Počty ukončených exekucí (celkem ČR)



Počty ukončených / zahájených exekucí (celkem ČR, v daném roce)

